



**REPUBLIKA HRVATSKA**  
**MINISTARSTVO GOSPODARSTVA I**  
**ODRŽIVOG RAZVOJA**

**O B A V I J E S T**

o namjeri provođenja postupka javnog nadmetanje za odabir najpovoljnijeg ponuditelja za dodatno istraživanje mineralnih sirovina na utvrđenom eksploatacijskom polju tehničko-građevnog kamena “Križ”, radi davanja koncesije za eksploataciju

i

**O B A V I J E S T**

o namjeri provođenja postupka javnog nadmetanje za odabir najpovoljnijeg ponuditelja za istraživanje mineralnih sirovina u traženom istražnom prostoru tehničko-građevnog kamena “Sveti Križ 2”, radi davanja koncesije za eksploataciju

Ministarstvo gospodarstva i održivog razvoja ovim putem obavještava zainteresiranu javnost o namjeri provođenja postupka javnog nadmetanja za odabir najpovoljnijeg ponuditelja:

- za dodatno istraživanje mineralnih sirovina na utvrđenom eksploatacijskom polju tehničko-građevnog kamena “Križ”, radi davanja koncesije za eksploataciju i
- za istraživanje mineralnih sirovina u traženom istražnom prostoru tehničko-građevnog kamena “Sveti Križ 2” radi davanja koncesije za eksploataciju.

Uvidom u Jedinostveni informacijski sustav mineralnih sirovina Republike Hrvatske, utvrđeno je kako slijedi:

1. U Registar eksploatacijskih polja mineralnih sirovina Ministarstva gospodarstva i održivog razvoja upisano je eksploatacijsko polje tehničko-građevnog kamena “Križ” u Knjigu VII., list 44.
2. Eksploatacijsko tehničko-građevnog kamena “Križ”, nalazi se na području Općine Tuhelj i Grada Klanjec u Krapinsko-zagorskoj županiji.

1. NAZIV EKSPLOATACIJSKOG POLJA

KRIŽ

2. VRSTA MINERALNE SIROVINE

Tehničko-građevni kamen

3. LOKACIJA EKSPLOATACIJSKOG POLJA

GRAD/OPĆINA: Općina Tuhelj

ŽUPANIJA: Krapinsko-zagorska

---

GRAD/OPĆINA: Grad Klanjec

ŽUPANIJA: Krapinsko-zagorska

---

4. NOSITELJ EKSPLOATACIJSKOG POLJA

NAZIV: REPUBLIKA HRVATSKA

OIB:

ADRESA:

5. OVLAŠTENIK EKSPLOATACIJSKOG POLJA

NAZIV: REPUBLIKA HRVATSKA

OIB:

ADRESA:

6. POVRŠINA EKSPLOATACIJSKOG POLJA

6,37 ha

7. PROSTORNI PODACI

KOORDINATE VRŠNIH TOČAKA

Oznaka točke	E	N	Dužina stranica, m
1	441 577,921	5 102 620,861	63,63
2	441 575,120	5 102 684,429	127,81
3	441 447,831	5 102 695,914	155,45
4	441 301,597	5 102 643,181	140,47
5	441 320,556	5 102 504,001	61,86
6	441 283,849	5 102 454,203	76,70

7	441 322,214	5 102 387,783	45,88
8	441 361,257	5 102 363,691	186,70
9	441 517,010	5 102 466,645	69,17
10	441 518,505	5 102 535,803	103,76
1	441 577,921	5 102 620,861	

#### KATASTARSKE OZNAKE ČESTICA

Redni broj	Katastarska oznaka	Katastarska općina	Površina k.č. unutar eksploatacijskog polja (m <sup>2</sup> )
1.	459	Tuhelj	166,56
2.	443/6	Tuhelj	29,48
3.	441/4	Tuhelj	44,04
4.	487/4	Tuhelj	967,49
5.	2266	Tuhelj	1 105,90
6.	275	Sveti Križ	1 163,41
7.	481	Tuhelj	1 695,00
8.	440/3	Tuhelj	6 113,59
9.	487/5	Tuhelj	14,23
10.	442/2	Tuhelj	2 733,83
11.	273	Sveti Križ	1 435,68
12.	451	Tuhelj	18 780,34
13.	446	Tuhelj	385,42
14.	445/2	Tuhelj	225,84
15.	442/5	Tuhelj	2 735,64
16.	442/4	Tuhelj	3 201,28
17.	443/7	Tuhelj	404,45
18.	448	Tuhelj	2 256,39
19.	442/3	Tuhelj	5 120,78
20.	267	Sveti Križ	229,82
21.	454	Tuhelj	286,07
22.	479/1	Tuhelj	0,04
23.	452	Tuhelj	7 043,56
24.	265/1	Sveti Križ	35,20
25.	453	Tuhelj	2 396,08
26.	479/2	Tuhelj	0,00
27.	443/5	Tuhelj	969,11
28.	443/4	Tuhelj	420,25
29.	480	Tuhelj	816,19
30.	450	Tuhelj	42,22
31.	445/3	Tuhelj	198,37
32.	447	Tuhelj	212,55
33.	265/3	Sveti Križ	52,42
34.	487/6	Tuhelj	2 143,80
35.	445/4	Tuhelj	27,31
36.	443/8	Tuhelj	254,35
Ukupna površina:			63 706,69



*Napomena: Utvrđena je razlika u površini poligona eksploatacijskog polja i površini zemljišnih čestica unutar eksploatacijskog polja od 1,56 m<sup>2</sup> iz razloga neusklađenosti obuhvata DKP-a katastarske općine Tuhelj i katastarske općine Sveti Križ*

#### ZEMLJIŠNOKNJIŽNE OZNAKE ČESTICA

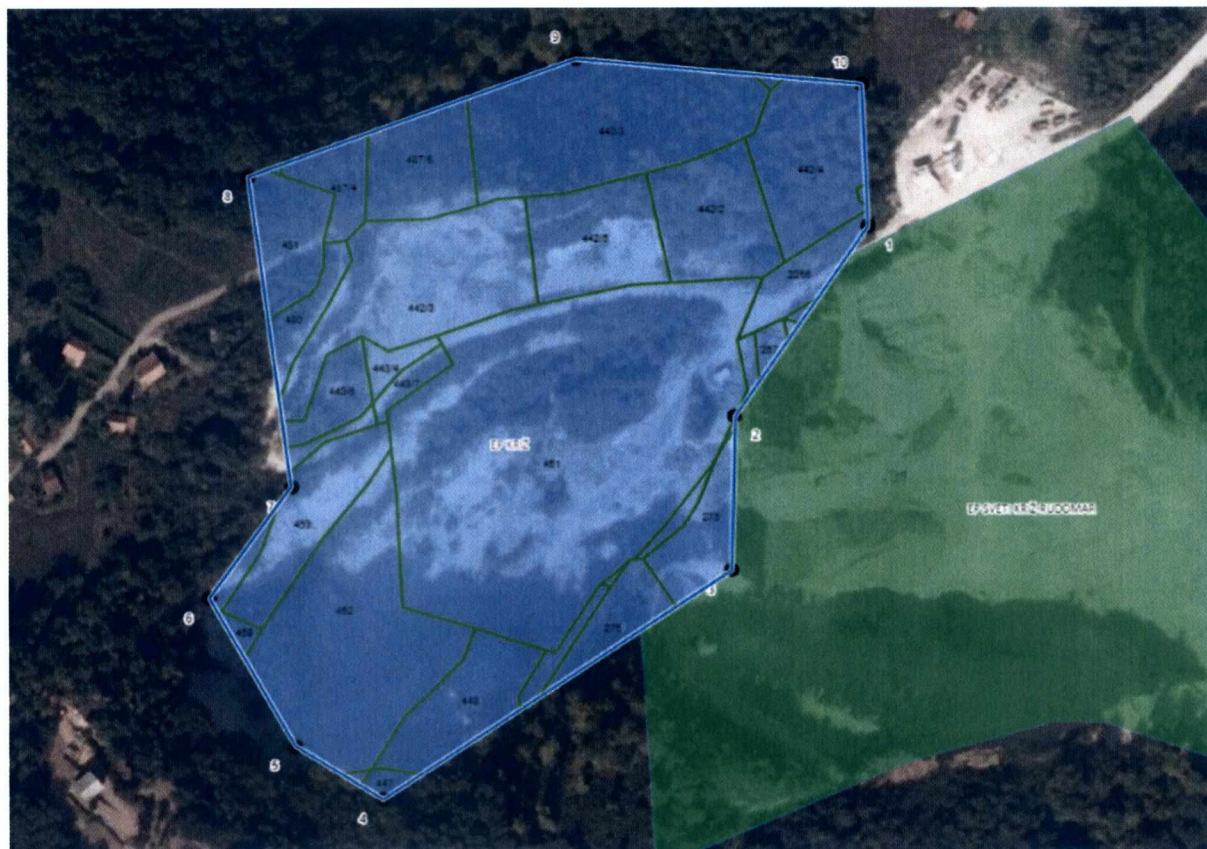
Redni broj	Zemljišnoknjižne oznaka	Katastarska općina	Broj ZK uložka	Vlasnički dio
1.	459	Tuhelj	194	Fizičke osobe
2.	443/6	Tuhelj	1883	HRVATSKA ELEKTROPRIVREDA d.d.
3.	441/4	Tuhelj	290	Fizičke osobe
4.	487/4	Tuhelj	231	Fizičke osobe
5.	2266	Tuhelj	1990	Opće dobro
6.	275	Sveti Križ	1452	Pravna osoba
7.	481	Tuhelj	194	Fizičke osobe
8.	440/3	Tuhelj	1952	Pravna osoba
9.	487/2-B	Tuhelj	209	Fizička osoba
10.	442/2	Tuhelj	197	Fizička osoba
11.	273	Sveti Križ	164	Fizička osoba
12.	451	Tuhelj	1968	Republika Hrvatska
13.	446	Tuhelj	1853	Fizičke osobe
14.	445/2	Tuhelj	431	Fizičke osobe
15.	442/5	Tuhelj	1957	Pravna osoba
16.	442/4 <i>(katastarska oznaka-nema zemljišnoknjižnog upisa)</i>	<i>Tuhelj</i>	<i>Posjedovni list 1280</i>	<i>Fizička osoba</i>
17.	443/7	Tuhelj	1927	Pravna osoba
18.	448	Tuhelj	1853	Fizičke osobe
19.	442/3	Tuhelj	1914	Pravna osoba
20.	267	Sveti Križ	162	Fizičke osobe
21.	454	Tuhelj	198	Fizičke osobe
22.	479/1	Tuhelj	194	Fizičke osobe
23.	452	Tuhelj	205	Pravna osoba
24.	265/1	Sveti Križ	1523	Fizička osoba
25.	453	Tuhelj	1787	Pravna osoba
26.	479/2	Tuhelj	194	Fizičke osobe
27.	443/5	Tuhelj	1367	Fizičke osobe
28.	443/4	Tuhelj	1927	Fizičke osobe
29.	480	Tuhelj	194	Fizičke osobe
30.	450	Tuhelj	205	Fizičke osobe
31.	445/3	Tuhelj	431	Fizičke osobe
32.	447	Tuhelj	1915	Fizička osoba
33.	265/3	Sveti Križ	1308	Fizička osoba
34.	487/6	Tuhelj	1940	Pravna osoba
35.	445/4	Tuhelj	431	Fizičke osobe
36.	443/8	Tuhelj	1367	Fizičke osobe



**Slika broj 1.** Prikaz eksploatacijskog polja tehničko-građevnog kamena “Križ” u odnosu na jedinice lokalne samouprave.



**Slika broj 2.** Grafički prikaz eksploatacijskog polja tehničko-građevnog kamena “Križ”



# 1. NAZIV TRAŽENOG ISTRAŽNOG PROSTORA

SVETI KRIŽ 2

# 2. VRSTA MINERALNE SIROVINE

Tehničko-gradevni kamen

# 3. LOKACIJA TRAŽENOG ISTRAŽNOG PROSTORA

GRAD/OPĆINA: Grad Klanjec

ŽUPANIJA: Krapinsko-zagorska

GRAD/OPĆINA: Općina Tuhelj

ŽUPANIJA: Krapinsko-zagorska

# 4. POVRŠINA TRAŽENOG ISTRAŽNOG PROSTORA

7,83 ha

# 5. PROSTORNI PODACI

## KOORDINATE VRŠNIH TOČAKA

Oznaka točke	E	N	Dužina stranica, m
1	441 344,390	5 102 694,850	103,45
2	441 447,831	5 102 695,914	155,45
3	441 301,597	5 102 643,181	140,47
4	441 320,556	5 102 504,001	61,86
5	441 283,849	5 102 454,203	76,70
6	441 322,214	5 102 387,783	45,88
7	441 361,257	5 102 363,691	138,39
8	441 476,710	5 102 439,999	107,91
9	441 483,039	5 102 332,275	125,07
10	441 598,077	5 102 381,345	65,81
11	441 661,519	5 102 398,832	22,53
12	441 684,049	5 102 398,626	104,89
13	441 783,181	5 102 364,348	160,62
14	441 784,551	5 102 524,959	110,98



15	441 730,530	5 102 621,901	59,34
16	441 695,101	5 102 669,501	141,88
17	441 567,940	5 102 606,576	17,43
18	441 577,921	5 102 620,861	160,34
19	441 722,710	5 102 689,750	132,01
20	441 814,060	5 102 594,450	194,93
21	441 822,880	5 102 399,720	117,68
22	441 844,320	5 102 284,010	251,62
23	441 593,550	5 102 263,300	130,27
24	441 483,039	5 102 332,275	104,06
25	441 381,190	5 102 310,950	24,45
26	441 362,570	5 102 295,110	56,40
27	441 316,620	5 102 327,820	138,26
28	441 211,140	5 102 417,210	41,23
29	441 209,040	5 102 458,390	29,78
30	441 228,720	5 102 480,740	46,73
31	441 272,040	5 102 498,260	18,80
32	441 275,840	5 102 516,670	29,09
33	441 281,920	5 102 545,120	17,49
34	441 287,560	5 102 561,680	55,08
35	441 287,560	5 102 616,760	29,92
36	441 301,597	5 102 643,181	67,09
1	441 344,390	5 102 694,850	

#### KATASTARSKE OZNAKE ČESTICA

Redni broj	Katastarska oznaka	Katastarska općina	Površina k.č. unutar istražnog prostora (m <sup>2</sup> )
1.	3225	Klanjec	640,64
2.	487/5	Tuhelj	66,29
3.	460/1	Tuhelj	1 642,61

4.	253	Sveti Križ	107,02
5.	457	Tuhelj	1 725,86
6.	3229	Klanjec	126,90
7.	275	Sveti Križ	4 736,77
8.	255	Sveti Križ	475,65
9.	487/6	Tuhelj	49,90
10.	1009	Sveti Križ	743,54
11.	460/2	Tuhelj	745,09
12.	458	Tuhelj	120,11
13.	487/3	Tuhelj	1 016,01
14.	2243	Klanjec	1 060,32
15.	3230	Klanjec	680,73
16.	2266	Tuhelj	972,58
17.	459	Tuhelj	1 427,16
18.	479/2	Tuhelj	34,75
19.	481	Tuhelj	1 210,80
20.	260	Sveti Križ	1 119,06
21.	256	Sveti Križ	1 960,77
22.	487/4	Tuhelj	1 072,77
23.	440/2	Tuhelj	392,56
24.	274	Sveti Križ	1 835,03
25.	454	Tuhelj	647,64
26.	450	Tuhelj	328,04
27.	259	Sveti Križ	22,01
28.	245/5	Sveti Križ	1 288,31
29.	447	Tuhelj	1 423,31
30.	282/4	Sveti Križ	467,68
31.	479/1	Tuhelj	1 581,93
32.	254	Sveti Križ	2 119,00
33.	461	Tuhelj	1 497,43
34.	244	Sveti Križ	1 418,03
35.	278/1	Sveti Križ	0,38
36.	452	Tuhelj	1 257,27
37.	446	Tuhelj	28,26
38.	257	Sveti Križ	1 154,49
39.	264	Sveti Križ	1,36
40.	443/8	Tuhelj	29,69
41.	1008	Sveti Križ	72,23
42.	442/3	Tuhelj	19,83
43.	281	Sveti Križ	2 695,69
44.	280/2	Sveti Križ	0,27
45.	2251	Klanjec	1 472,57
46.	276	Sveti Križ	1 055,58
47.	480	Tuhelj	875,08
48.	309/8	Tuhelj	82,86
49.	2255	Klanjec	158,62
50.	449/3	Tuhelj	1 487,04
51.	270/1	Sveti Križ	835,98
52.	2249	Klanjec	0,02
53.	271	Sveti Križ	12,64
54.	245/4	Sveti Križ	514,35
55.	263	Sveti Križ	0,01
56.	2246/1	Tuhelj	109,86
57.	449/2	Tuhelj	52,60
58.	252	Sveti Križ	122,58



59.	440/3	Tuhelj	38,81
60.	283	Sveti Križ	1 110,88
61.	282/2	Sveti Križ	26,54
62.	284/2	Sveti Križ	1 567,66
63.	2263	Klanjec	1 251,09
64.	2250	Klanjec	1 453,60
65.	279	Sveti Križ	280,01
66.	270/2	Sveti Križ	154,73
67.	280/1	Sveti Križ	781,26
68.	2254	Klanjec	3 044,73
69.	448	Tuhelj	561,28
70.	453	Tuhelj	21,57
71.	449/1	Tuhelj	1 745,37
72.	284/1	Sveti Križ	2 423,23
73.	2257	Klanjec	2 741,92
74.	455	Tuhelj	407,96
75.	2253	Klanjec	1 494,28
76.	2262	Klanjec	924,66
77.	282/3	Sveti Križ	324,08
78.	2252	Klanjec	6 197,75
79.	2247	Klanjec	53,46
80.	2256	Klanjec	3 451,71
81.	2258	Klanjec	1 424,78
82.	443/5	Tuhelj	26,16
Ukupna površina:			78 303,13

*Napomena: Utvrđena je razlika u površini poligona eksploatacijskog polja i površini zemljišnih čestica unutar eksploatacijskog polja od 1,42 m<sup>2</sup> iz razloga neusklađenosti obuhvata DKP-a katastarske općine Tuhelj, katastarske općine Sveti Križ i katastarske općine Tuhelj*

#### ZEMLJIŠNOKNJIZNE OZNAKE ČESTICA

Redni broj	Zemljišnoknjižna oznaka	Katastarska općina	Broj ZK uložka	Vlasnički dio
1.	1490/1	Klanjec	POPIS I	Javno dobro
2.	487/2-B	Tuhelj	209	Fizička osoba
3.	460/1	Tuhelj	194	Fizičke osobe
4.	253	Sveti Križ	162	Fizičke osobe
5.	457	Tuhelj	198	Fizičke osobe
6.	1492	Klanjec	POPIS I	Javno dobro
7.	275	Sveti Križ	1452	Pravna osoba
8.	255	Sveti Križ	498	Fizičke osobe
9.	487/6	Tuhelj	1940	Pravna osoba
10.	1009	Sveti Križ	POPIS I	Javno dobro
11.	460/2	Tuhelj	1919	Fizička osoba
12.	458	Tuhelj	194	Fizičke osobe
13.	487/3	Tuhelj	1935	Fizička osoba
14.	370	Klanjec	183	Fizičke osobe
15.	1479	Klanjec	POPIS I	Javno dobro
16.	2266	Tuhelj	1990	Javno dobro
17.	459	Tuhelj	194	Fizičke osobe

18.	479/2	Tuhelj	194	Fizičke osebe
19.	481	Tuhelj	194	Fizičke osebe
20.	260	Sveti Križ	163	Fizičke osebe
21.	256	Sveti Križ	498	Fizičke osebe
22.	487/4	Tuhelj	231	Fizičke osebe
23.	440/2	Tuhelj	290	Fizičke osebe
24.	274	Sveti Križ	1453	Fizičke osebe
25.	454	Tuhelj	198	Fizičke osebe
26.	450	Tuhelj	205	Pravna osoba
27.	259	Sveti Križ	163	Fizičke osebe
28.	245/5	Sveti Križ	280	Fizičke osebe
29.	447	Tuhelj	1915	Fizička osoba
30.	282/4	Sveti Križ	500	Fizičke osebe
31.	479/1	Tuhelj	194	Fizičke osebe
32.	254	Sveti Križ	162	Fizičke osebe
33.	461	Tuhelj	1919	Fizička osoba
34.	244	Sveti Križ	306	Fizička osoba
35.	278/1	Sveti Križ	162	Fizičke osebe
36.	452	Tuhelj	205	Pravna osoba
37.	446	Tuhelj	1853	Fizičke osebe
38.	257	Sveti Križ	498	Fizičke osebe
39.	264	Sveti Križ	319	Fizičke osebe
40.	443/8	Tuhelj	1367	Fizičke osebe
41.	1008	Sveti Križ	1471	Općina Tuhelj
42.	442/3	Tuhelj	1914	Pravna osoba
43.	281	Sveti Križ	1553	Fizičke osebe
44.	280/2	Sveti Križ	64	Fizičke osebe
45.	363/1	Klanjec	550	Fizička osoba
46.	276	Sveti Križ	1454	Pravna osoba
47.	480	Tuhelj	194	Fizičke osebe
48.	309/8	Tuhelj	658	Fizičke osebe
49.	359/2	Klanjec	1791	Fizička osoba
50.	449/3	Tuhelj	1919	Fizička osoba
51.	270/1	Sveti Križ	369	Fizička osoba
52.	369/2	Klanjec	124	Fizička osoba
53.	271	Sveti Križ	60	Fizičke osebe
54.	245/4	Sveti Križ	677/1	Fizičke osebe
55.	263	Sveti Križ	319	Fizičke osebe
56.	2246/1	Tuhelj	POPIS I	Javno dobro
57.	449/2	Tuhelj	204	Fizička osoba
58.	252	Sveti Križ	162	Fizičke osebe
59.	440/3	Tuhelj	1952	Pravna osoba
60.	283	Sveti Križ	68	Fizičke osebe
61.	282/2	Sveti Križ	485	Fizičke osebe
62.	284/2	Sveti Križ	761	Fizičke osebe
63.	358/3	Klanjec	1207	Fizičke osebe
64.	363/2	Klanjec	1184	Fizičke osebe
65.	279	Sveti Križ	64	Fizičke osebe
66.	270/2	Sveti Križ	162	Fizičke osebe
67.	280/1	Sveti Križ	346	Fizička osoba
68.	359/1	Klanjec	339	Fizičke osebe
69.	448	Tuhelj	1853	Fizičke osebe
70.	453	Tuhelj	1787	Pravna osoba



71.	449/1	Tuhelj	1912	Pravna osoba
72.	284/1	Sveti Križ	762	Fizička osoba
73.	360/1	Klanjec	339	Fizičke osebe
74.	455	Tuhelj	198	Fizičke osebe
75.	361	Klanjec	1769	Fizička osoba
76.	358/1	Klanjec	1791	Fizička osoba
77.	282/3	Sveti Križ	485	Fizičke osebe
78.	362	Klanjec	1855	Fizička osoba
79.	364	Klanjec	124	Fizička osoba
80.	360/2	Klanjec	1791	Fizička osoba
81.	359/2	Klanjec	1791	Fizička osoba
82.	443/5	Tuhelj	1367	Fizičke osebe

**Slika broj 3.** Prikaz traženog istražnog prostora tehničko-gradevnog kamena “Sveti Križ 2” u odnosu na jedinice lokalne samouprave.





**Slika broj 4.** Grafički prikaz traženog istražnog prostora tehničko-građevnog kamena “Sveti Križ 2”



Zainteresirana javnost svoj doprinos u postupku javnog nadmetanja za odabir najpovoljnijeg ponuditelja:

- za dodatno istraživanje mineralnih sirovina na utvrđenom eksploatacijskom polju tehničko-građevnog kamena “Križ”, radi davanja koncesije za eksploataciju i
- za istraživanje mineralnih sirovina u traženom istražnom prostoru tehničko-građevnog kamena “Sveti Križ 2” radi davanja koncesije za eksploataciju,

može iskazati putem elektroničke pošte: [rudarstvo@mingor.hr](mailto:rudarstvo@mingor.hr), do dana 4. prosinca 2020. godine

U Zagrebu, 4. studenog 2020. godine